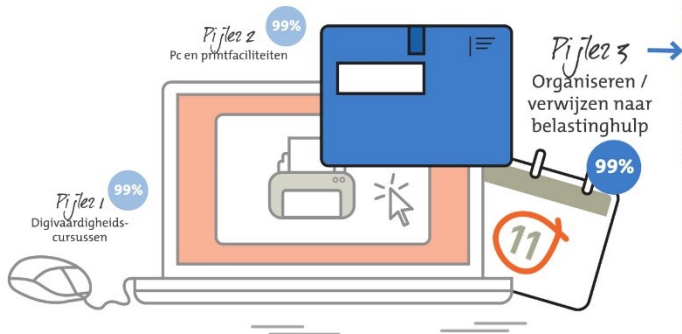


OPENBARE BIBLIOTHEKEN EN SAMENWERKING MET DE BELASTINGDIENST

Aangifteperiode 2019

91% neemt deel aan convenant met de Belastingdienst



Belastinghulp

85%

organiseert
belastinghulp

15%

verwijst door naar
belastinghulp



Meest aangeboden belastinghulp:



64%

Invulhulp
belasting-
aangifte



54%

(Inloop)spreekuur
belastingaangifte



21%

Informatie-
bijeenkomst

13.350

2018
↑

burgers bereikt in 2019

Partners uitvoering belastinghulp:



81%

Maatschappelijke
dienstverleners



18%

Vrijwilligers



12%

Commerciële
dienstverleners



9%

Studenten van
hogescholen



6%

Studenten van
universiteiten

Bron: Koninklijke Bibliotheek (KB) BOP-enquête Belastingdienst en digitale vaardigheden 2019.
Basis: 145 basisbibliotheken, waarvan 132 basisbibliotheken belastinghulp bieden.

de Bibliotheek
en basisvaardigheden